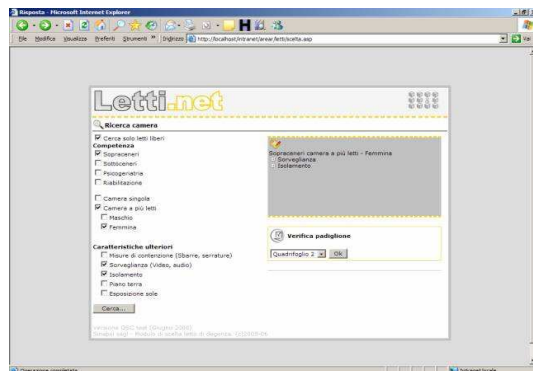


PMSTM LETTI è un modulo della linea **PowerMedStatTM** ed è uno strumento concepito appositamente per la gestione ottimale ed economica dei letti in strutture sanitarie di piccole e grandi dimensioni.

Le avanzate caratteristiche di personalizzazione ne fanno il prodotto più adatto anche per quelle strutture sanitarie che, oltre alla necessità di una gestione economica dei letti, abbiano l'esigenza di ospitare pazienti che richiedano particolari misure di sicurezza e sorveglianza.

Infatti mentre un comune programma software di gestione letti si basa su concetti eminentemente alberghieri come categoria, dotazione di servizi, etc **PMSTM LETTI** permette di effettuare prenotazioni ed assegnazioni abbinando in maniera molto sofisticata letti e pazienti in base a richieste estremamente specifiche definibili dall'utente. Con



l'ausilio della funzione "Ricerca letto" l'operatore ha modo, in maniera semplice e guidata da pannelli grafici, di definire l'abbinamento migliore letto/paziente.

All'installazione vengono definite:

Caratteristiche delle camere

- numero di camere
- numero di letti
- Categoria (comune/semiprivato/privato)
- Ubicazione (piano, esposizione solare, etc)
- Servizi Alberghieri (WC, TV, Tel, etc)

Camera/Letto	Tipo	Padiglione	C	Contenzione	Sorveglianza	Isolamento	Piano terra	Esp. sole	Stato	Sesso
202 2	...	Adona 2	Sopra C
202 2	...	Adona 2	Sopra C
202 1	...	Adona 1	Sopra C
202 1	...	Adona 1	Sopra C
202 2	...	Adona 2	Sopra C
202 1	...	Adona 1	Sopra C
202 1	...	Adona 1	Sopra C
202 2	...	Adona 2	Sopra C
202 1	...	Adona 1	Sopra C
202 1	...	Adona 1	Sopra C
202 2	...	Adona 2	Sopra C
202 1	...	Adona 1	Sopra C
202 2	...	Adona 2	Sopra C
202 1	...	Adona 1	Sopra C
202 2	...	Adona 2	Sopra C
202 1	...	Adona 1	Sopra C
202 2	...	Adona 2	Sopra C
202 1	...	Adona 1	Sopra C
202 2	...	Adona 2	Sopra C
202 1	...	Adona 1	Sopra C
202 2	...	Adona 2	Sopra C
202 1	...	Adona 1	Sopra C
202 2	...	Adona 2	Sopra C
202 1	...	Adona 1	Sopra C
202 2	...	Adona 2	Sopra C
202 1	...	Adona 1	Sopra C
202 2	...	Adona 2	Sopra C
202 1	...	Adona 1	Sopra C
202 2	...	Adona 2	Sopra C
202 1	...	Adona 1	Sopra C
202 2	...	Adona 2	Sopra C
202 1	...	Adona 1	Sopra C
202 2	...	Adona 2	Sopra C
202 1	...	Adona 1	Sopra C
202 2	...	Adona 2	Sopra C
202 1	...	Adona 1	Sopra C
202 2	...	Adona 2	Sopra C
202 1	...	Adona 1	Sopra C
202 2	...	Adona 2	Sopra C
202 1	...	Adona 1	Sopra C
202 2	...	Adona 2	Sopra C
202 1	...	Adona 1	Sopra C
202 2	...	Adona 2	Sopra C
202 1	...	Adona 1	Sopra C
202 2	...	Adona 2	Sopra C
202 1	...	Adona 1	Sopra C
202 2	...	Adona 2	Sopra C
202 1	...	Adona 1	Sopra C
202 2	...	Adona 2	Sopra C
202 1	...	Adona 1	Sopra C
202 2	...	Adona 2	Sopra C
202 1	...	Adona 1	Sopra C
202 2	...	Adona 2	Sopra C
202 1	...	Adona 1	Sopra C
202 2	...	Adona 2	Sopra C
202 1	...	Adona 1	Sopra C
202 2	...	Adona 2	Sopra C
202 1	...	Adona 1	Sopra C
202 2	...	Adona 2	Sopra C
202 1	...	Adona 1	Sopra C
202 2	...	Adona 2	Sopra C
202 1	...	Adona 1	Sopra C
202 2	...	Adona 2	Sopra C
202 1	...	Adona 1	Sopra C
202 2	...	Adona 2	Sopra C
202 1	...	Adona 1	Sopra C
202 2	...	Adona 2	Sopra C
202 1	...	Adona 1	Sopra C
202 2	...	Adona 2	Sopra C
202 1	...	Adona 1	Sopra C
202 2	...	Adona 2	Sopra C
202 1	...	Adona 1	Sopra C
202 2	...	Adona 2	Sopra C
202 1	...	Adona 1	Sopra C
202 2	...	Adona 2	Sopra C
202 1	...	Adona 1	Sopra C
202 2	...	Adona 2	Sopra C
202 1	...	Adona 1	Sopra C
202 2	...	Adona 2	Sopra C
202 1	...	Adona 1	Sopra C
202 2	...	Adona 2	Sopra C
202 1	...	Adona 1	Sopra C
202 2	...	Adona 2	Sopra C
202 1	...	Adona 1	Sopra C
202 2	...	Adona 2	Sopra C
202 1	...	Adona 1	Sopra C
202 2	...	Adona 2	Sopra C
202 1	...	Adona 1	Sopra C
202 2	...	Adona 2	Sopra C
202 1	...	Adona 1	Sopra C
202 2	...	Adona 2	Sopra C
202 1	...	Adona 1	Sopra C
202 2	...	Adona 2	Sopra C
202 1	...	Adona 1	Sopra C
202 2	...	Adona 2	Sopra C
202 1	...	Adona 1	Sopra C
202 2	...	Adona 2	Sopra C
202 1	...	Adona 1	Sopra C
202 2	...	Adona 2	Sopra C
202 1	...	Adona 1	Sopra C
202 2	...	Adona 2	Sopra C
202 1	...	Adona 1	Sopra C
202 2	...	Adona 2	Sopra C
202 1	...	Adona 1	Sopra C
202 2	...	Adona 2	Sopra C
202 1	...	Adona 1	Sopra C
202 2	...	Adona 2	Sopra C
202 1	...	Adona 1	Sopra C
202 2	...	Adona 2	Sopra C
202 1	...	Adona 1	Sopra C
202 2	...	Adona 2	Sopra C
202 1	...	Adona 1	Sopra C
202 2	...	Adona 2	Sopra C
202 1	...	Adona 1	Sopra C
202 2	...	Adona 2	Sopra C
202 1	...	Adona 1	Sopra C
202 2	...	Adona 2	Sopra C
202 1	...	Adona 1	Sopra C
202 2	...	Adona 2	Sopra C
202 1	...	Adona 1	Sopra C
202 2	...	Adona 2	Sopra C
202 1	...	Adona 1	Sopra C
202 2	...	Adona 2	Sopra C
202 1	...	Adona 1	Sopra C
202 2	...	Adona 2	Sopra C
202 1	...	Adona 1	Sopra C
202 2	...	Adona 2	Sopra C
202 1	...	Adona 1	Sopra C
202 2	...	Adona 2	Sopra C
202 1	...	Adona 1	Sopra C
202 2	...	Adona 2	Sopra C
202 1	...	Adona 1	Sopra C
202 2	...	Adona 2	Sopra C
202 1	...	Adona 1	Sopra C
202 2	...	Adona 2	Sopra C
202 1	...	Adona 1	Sopra C
202 2	...	Adona 2	Sopra C
202 1	...	Adona 1	Sopra C
202 2	...	Adona 2	Sopra C
202 1	...	Adona 1	Sopra C
202 2	...	Adona 2	Sopra C
202 1	...	Adona 1	Sopra C
202 2	...	Adona 2	Sopra C
202 1	...	Adona 1	Sopra C
202 2	...	Adona 2	Sopra C
202 1	...	Adona 1	Sopra C
202 2	...	Adona 2	Sopra C
202 1	...	Adona 1	Sopra C
202 2	...	Adona 2	Sopra C
202 1	...	Adona 1	Sopra C
202 2	...	Adona 2	Sopra C
202 1	...	Adona 1	Sopra C
202 2	...	Adona 2	Sopra C
202 1	...	Adona 1	Sopra C
202 2	...	Adona 2	Sopra C
202 1	...	Adona 1	Sopra C
202 2	...	Adona 2	Sopra C
202 1	...	Adona 1	Sopra C
202 2	...	Adona 2	Sopra C		