

Oggi si calcola che circa il 12% dei pazienti ospedalizzati sul territorio europeo presenti una lesione della pelle più o meno grave, questa percentuale sale al 30% nei pazienti anziani e con patologie altamente debilitanti.

Metodologie

Tutte le metodologie si basano sull'osservazione dello stato di salute generale del paziente e sulla valutazione visiva della lesione. L'uso di classificazioni internazionali e l'individuazione dei pazienti a rischio sono i metodi maggiormente usati per la cura e la prevenzione delle patologie specifiche da decubito e delle lesioni della pelle in generale.

Classificazione

L'utilizzo di una classificazione delle lesioni è indispensabile per il passaggio dell'informazione tra i vari gruppi del personale curante e per la stesura e l'utilizzo di protocolli.

Le classificazioni sono numerose e si basano su modelli diversi:

- National Pressure Ulcer Advisory Panel (NPUAP)
- Shea
- American Geriatric Society.
- ACN-FNIB

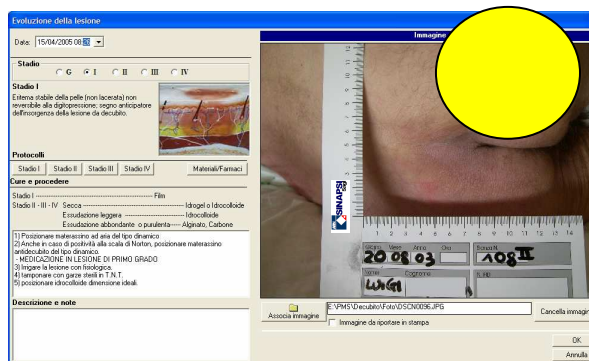
Scale valutative

Per l'individuazione del paziente a rischio si possono

utilizzare delle scale che consentono di ottenere un punteggio che indica, appunto, la condizione a rischio:

- Scala di Norton/Norton plus
- Scala di Knoll
- Scala di Gosnell
- Scala di Braden

PMSTM LDC PMS Lesioni della Cute integra nei metodi "tradizionali" un sistema multimediale che fissa, tramite fotocamera digitale, le immagini relative alla zona corporea che viene oggi esaminata visivamente.



E' così' possibile valutare in maniera oggettiva lo stadio e l'estensione della lesione e conservare, anche per analisi successive, le varie immagini che documentano l'evoluzione e/o l'involutione nel tempo delle lesioni stesse.

Principali funzioni

- **Classificazioni**
NPUAP
- **Scale valutative**
Norton, Norton plus, Braden
- **Acquisizione immagini**

tramite fotocamera digitale con una risoluzione superiore a 2M pixel

- **Traguardi ottici**
Maschera graduata per definire il campo e misurare la lesione.
- **Trasferimento immagini**
Tramite il programma di servizio.
- **Localizzazione della lesione**
Tramite schemi grafici dorsali e frontali.
- **Protocolli di cura**
Configurabili a cura del Servizio Infermieristico.
- **Farmaci e materiali di cura**
Elenco di farmaci e materiali di cura personalizzabile.
- **Indicazioni e procedere**
Spazio dove inserire note sulle procedure da seguire.
- **Stampe**
Sistema di stampa ad alta qualità con scelta delle scale, delle immagini, etc.
- **Ausili all'utente**
Help interattivo su tutte le funzioni con immagini grafiche e testi esplicativi.

Sicurezza

Sistema di password dedicato completamente integrabile con i sistemi ospite e totalmente compatibile con gli altri prodotti della Suite **PMSTM**

Integrazione

PMSTM LDC è un modulo della suite **PMSTM** ma è stato studiato per poter essere usato anche in assenza della cartella informatizzata sia infermieristica che medica.

Architettura

PMSTM LDC utilizza un web service con il quale comunica tramite lo standard XML.

Prerequisiti Client Win 98/Me/2000/NT/Xp